



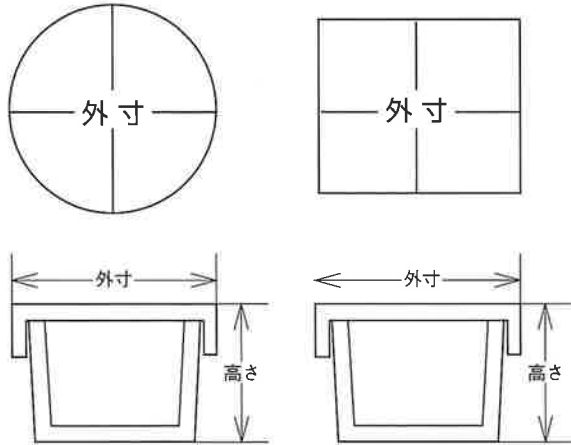
立花容器株式会社

TACHIBANA PACKAGING CO., LTD.

■カタログのご利用について

●寸法

寸法は外寸(セット)で表示しています。



■使用上の注意

- プラスチックは、熱に弱いので熱湯をいれたり、煮沸しないで下さい。
- ポリプロピレン以外は、電子レンジで使用しないで下さい。
- 傷付きますので、たわしや研磨材で研かないで下さい。
- 火気のそばに置くと、容器が変形しますので近付けないで下さい。
- 使用済みの食品容器を液体、とくに農薬・油・アルコール類の容器として使用しないで下さい。

■材質表

			耐熱温度	耐冷温度
PE	ポリエチレン	お酒に使用しますと、内容物の味に影響しますのでご注意下さい。	80℃	-20℃
PP	ポリプロピレン	落下等の衝撃を加えると、傷や割れが生じますので取り扱いにご注意下さい。 油物を長時間、電子レンジで加熱しないでください。	110℃	-10℃
PS	ポリスチレン	落下等の衝撃を加えると、傷や割れが生じますので取り扱いにご注意下さい。 アルコールを長時間使用しますと、白濁劣化になりますので使用しないで下さい。 油類を使用しますと、細かいひび割れが生じますので使用しないで下さい。	70℃	-10℃
PET	ポリエチレンテレフタレート	強アルカリに使用しますと、容器が白濁劣化しますので使用しないで下さい。	40℃	-20℃

※厚生労働省告示20号及びポリオレフィン等衛生協議会の自主規格に適合した原材料を使用しておりますので安心して、ご使用いただけます。

※予告なく商品仕様等変更する事があります。

※容器により若干性質が異なりますので詳しくは、支店もしくは代理店までお問い合わせください。

Contents

■ 広口PETシリーズ	2
■ セーフティシリーズ	4
■ デラックス容器シリーズ	6
■ タッパー & 丸ケースシリーズ	8
■ トップシールシリーズ	10
■ タイニーパックシリーズ	11
■ 角ケースシリーズ	11
■ 角型シリーズ	14
■ 角カゴ & トレーシリーズ	16
■ シート容器シリーズ	17
■ 土産物シリーズ	18
■ 丸型シリーズ	19
■ 贈答用シリーズ P型	20
■ 贈答用シリーズ H型	21
■ 贈答用シリーズ W型	22
■ バケツシリーズ	23
■ その他	24
■ 飾樽シリーズ	26
■ FRPタンクシリーズ	27
■ BIC(HACCP対応シリーズ)	28

広口PETシリーズ

200
ml



T-PET92-200

サイズ(外径): $\phi 92 \times 49H$
入数: 本体250/蓋500
材質: 本体PET/蓋PP

250
ml



T-PET92-250

サイズ(外径): $\phi 92 \times 58H$
入数: 本体250/蓋500
材質: 本体PET/蓋PP

350
ml



T-PET92-350

サイズ(外径): $\phi 92 \times 80H$
本体250/蓋500
本体PET/蓋PP

250
ml



T-PET92-250B

サイズ(外径): $\phi 95 \times 56.4H$
本体100/蓋500
本体PET/蓋PP

300
ml



T-PET92-300B

サイズ(外径): $\phi 99.3 \times 62H$
本体100/蓋500
本体PET/蓋PP

350
ml



T-PET92-350B

サイズ(外径): $\phi 102 \times 68.9H$
入数: 本体100/蓋500
材質: 本体PET/蓋PP

420
ml



T-PET92-400B

サイズ(外径): $\phi 102 \times 75H$
本体100/蓋500
本体PET/蓋PP

500
ml



T-PET92-500B

サイズ(外径): $\phi 102 \times 85H$
本体100/蓋500
本体PET/蓋PP

200
ml



セーフティPET200

サイズ(外径): $\phi 92 \times 51H$
本体250/蓋500
本体PET/蓋PP

250
ml



セーフティPET250

サイズ(外径): $\phi 92 \times 60H$
入数: 本体250/蓋500
材質: 本体PET/蓋PP

350
ml



セーフティPET350

サイズ(外径): $\phi 92 \times 82H$
本体250/蓋500
本体PET/蓋PP

250
ml



セーフティPET250B

サイズ(外径): $\phi 95 \times 58.4H$
本体100/蓋500
本体PET/蓋PP

300
ml



セーフティPET300B

サイズ(外径): $\phi 102 \times 62.6H$
本体100/蓋500
本体PET/蓋PP

350
ml400
ml500
ml350
ml

セーフティPET350B

セーフティPET400B

セーフティPET500B

セーフティPET350-2

サイズ(約): $\phi 102 \times 70.9H$ $\phi 102 \times 77H$ $\phi 102 \times 87H$ $\phi 92 \times 81.3H$

入数: 本体100/蓋500

本体100/蓋500

本体100/蓋500

本体100/蓋500

材質: 本体PET/蓋PP

本体PET/蓋PP

本体PET/蓋PP

本体PET/蓋PP

200
ml250
ml240
ml300
ml

PET200BK

PET250BK

HN-PET92 240B

HN-PET92 300B

サイズ(約): $\phi 80 \times 76H$ $\phi 74.8 \times 86H$ $\phi 104 \times 70H$ $\phi 104 \times 74H$

入数: 本体150/蓋300

本体200/蓋300

本体150/蓋600

本体150/蓋600

材質: 本体PET/蓋PP

本体PET/蓋PP

本体PET/蓋PP

本体PET/蓋PP

400
ml140
ml165
ml700
ml受注
生産

HN-PET92 400B

T-PET62-120B

T-PET62-150B

T-PET0.7L(丸)

サイズ(約): $\phi 104 \times 86H$ $\phi 64 \times 56H$ $\phi 65 \times 66H$ $\phi 110 \times 112H$

入数: 本体150/蓋600

本体300/蓋600

本体300/蓋600

本体80/蓋400

材質: 本体PET/蓋PP

本体PET/蓋PP・スチール

本体PET/蓋PP・スチール

本体PET/蓋PP

700
ml受注
生産600
ml受注
生産1.0
L180
ml受注
生産350
ml受注
生産

T-PET0.7L(角)

T-PET 0.6L D

T-PET 1L

アンサンプル180

アンサンプル350

サイズ(約): $\phi 97 \times 110H$ $\phi 100 \times 121H$ $\phi 95 \times 165H$ $\phi 94.3 \times 50H$ $\phi 94.3 \times 81.5H$

入数: 本体100/蓋400

本体60/蓋400

本体80/蓋400

本体250/蓋250

本体125/蓋250

材質: 本体PET/蓋PP

本体PET/蓋PP

本体PET/蓋PP

本体PET/蓋PP

本体PET/蓋PP

600
ml



PETツボ600

サイズ(例): φ106×124H
入数: 本体100/蓋200
材質: 本体PET/蓋PP

300
ml



PETツボ中

φ84.5×92.3H
本体200/蓋400
本体PET/蓋PP

200
ml



PETツボ小

φ80.5×67.5H
本体200/蓋400
本体PET/蓋PP

300
ml



PET-300MT

φ85×77H
本体280/蓋400
本体PET/蓋PP

セーフティシリーズ

セーフティカップ

安全性、密封性、再封性に
すぐれた能力を発揮



- 安全性 開封確認帯が付いているので、キャップシールやテープ止めによる封印が不要です。
- 密封性 独自の本体とフタの嵌合方式の採用により液漏れしにくくなっています。
- 再封性 開封確認帯を取り去ったあとも、開封前と同様な密封性が保てます。

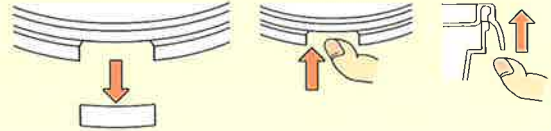
NTN容器

- 安全性 容器本体のツマミを切り取ることによって初めて蓋の開閉が可能となります。キャップシールやテープ止めによる封印が不要です。
- 素材(PP)量削減を徹底的に追及した環境対応容器。

蓋の開け方

①ツマミを切り取る。

②フタを押し上げる。



120
ml



セーフティM-100

サイズ(例): φ94×41H
入数: 本体400/蓋400
材質: 本体PS/蓋PP

154
ml

受注
生産



セーフティM-120-4

φ94×45.5H
本体400/蓋400
本体PS/蓋PP

141
ml



セーフティM-130

サイズ(例): φ103×42H
入数: 本体1,000/蓋1,000
材質: 本体PP/蓋PE

160
ml



セーフティM-160

φ103×47H
本体1,000/蓋1,000
本体PP/蓋PE

300
ml

受注
生産



セーフティM-250

φ103×64.5H
本体250/蓋1,000
本体PS/蓋PE

270
ml

受注
生産



セーフティM-270

φ121.5×50H
本体500/蓋500
本体PP/蓋PE

セーフティ

400
ml



セーフティM-350

サイズ(例): φ103×85H
入数: 本体250/蓋1,000
材質: 本体PS/蓋PE

500
ml



セーフティM-500

φ121.5×66.5H
本体250/蓋500
本体PS/蓋PE

530
ml



セーフティM-530

φ121.5×65H
本体250/蓋500
本体PP/蓋PE

670
ml



セーフティM-670

φ121.5×82.5H
本体250/蓋500
本体PS/蓋PE

1.0
L



セーフティM-1000-2

サイズ(例): φ128×114.5H
入数: 本体100/蓋200
材質: 本体PS/蓋PE

430
ml

受注
生産



セーフティK-300

164×122×32.5H
本体200/蓋400
本体PS/蓋PE

660
ml

受注
生産



セーフティK-500

164×122×49H
本体200/蓋400
本体PS/蓋PE

418
ml



セーフティNT-4

153×37H
本体150/蓋150
本体PS/蓋PE

600
ml



セーフティNT-6

サイズ(例): 153×49H
入数: 本体150/蓋150
材質: 本体PS/蓋PE

550
ml



セーフティNT-6-2

153×50H
本体150/蓋150
本体PS/蓋PE

800
ml



セーフティNT-8-2

153×61.5H
本体150/蓋150
本体PS/蓋PE

150
ml



セーフティ92-150

φ92.3×35.7H
本体250/蓋500
本体PP/蓋PP

600
ml



NTN-6

サイズ(例): 152.5×49.1H
入数: 本体150/蓋300
材質: 本体PP/蓋PP

500
ml



NTN-500M

φ120.2×66.4H
本体400/蓋800
本体PP/蓋PP

570
ml



NTN-550M

φ151.5×48.6H
本体150/蓋300
本体PP/蓋PP

730
ml



NTN-700M

サイズ(外寸): φ151.5×58.4H
入数: 本体150/蓋300
材質: 本体PP/蓋PP

950
ml



NTN-1000M

サイズ(外寸): φ151.5×80H
本体150/蓋300
本体PP/蓋PP

デラックス容器シリーズ

170
ml

受注
生産



DX0.2-2

サイズ(外寸): φ87.5×65H
入数: 本体500/蓋500
材質: 本体PS/蓋PE

184
ml

受注
生産



DX0.2-3

サイズ(外寸): φ99×51.5H
本体250/蓋500
本体PS/蓋PP

190
ml



DX0.2-4

サイズ(外寸): φ99×51.5H
本体250/蓋500
本体PS/蓋PP

250
ml



DX0.25-3

サイズ(外寸): φ99×63H
本体250/蓋500
本体PS/蓋PP

250
ml

受注
生産



DX0.25

サイズ(外寸): φ99×63H
入数: 本体250/蓋250
材質: 本体PS/蓋PP

300
ml



DX0.3

サイズ(外寸): φ99×69H
本体250/蓋500
本体PS/蓋PP

300
ml

受注
生産



MK-300

サイズ(外寸): φ99×68H
本体500/蓋500
本体PS/蓋PP

295
ml

受注
生産



TD-0.3

サイズ(外寸): φ87.5×82.5H
本体300/蓋300
本体PS/蓋PE

300
ml受注
生産

DX0.3-5キク

サイズ(例): $\phi 99 \times 79H$
 入数: 本体250 / 蓋500
 材質: 本体PS / 蓋PP

350
ml

DX0.35

サイズ(例): $\phi 99 \times 82H$
 入数: 本体250 / 蓋500
 材質: 本体PS / 蓋PP

350
ml

DX0.35-4K

サイズ(例): $\phi 100 \times 81.5H$
 入数: 本体200 / 蓋400
 材質: 本体PS / 蓋PP

400
ml受注
生産

DX0.4

サイズ(例): $\phi 99 \times 89H$
 入数: 本体250 / 蓋500
 材質: 本体PS / 蓋PP

514
ml

DX0.5ネジ

サイズ(例): $\phi 107 \times 95H$
 入数: 本体250 / 蓋250
 材質: 本体PS / 蓋PE

514
ml

DX0.5Aネジ (脚クリア)

サイズ(例): $\phi 107 \times 95H$
 入数: 本体250 / 蓋250
 材質: 本体PS / 蓋PE

500
ml受注
生産

DX0.5

サイズ(例): $\phi 104 \times 96H$
 入数: 本体250 / 蓋250
 材質: 本体PS / 蓋PE

1.08
L受注
生産

DX1

サイズ(例): $\phi 123.5 \times 137H$
 入数: 本体100 / 蓋200
 材質: 本体PS / 蓋PS

タッパー& 丸ケースシリーズ

タッパー&
丸ケース

105
ml

受注
生産

105
ml

受注
生産



タッパー100(H)

サイズ(外径): $\phi 75 \times 40H$
入数: 本体1,000/蓋1,000
材質: 本体PS/蓋PE

タッパー100(N)

サイズ(外径): $\phi 75 \times 40H$
入数: 本体1,000/蓋1,000
材質: 本体PS/蓋PE

110
ml

受注
生産

130
ml

267
ml

受注
生産

260
ml

受注
生産



タッパー110

サイズ(外径): $\phi 102 \times 32H$
入数: 本体250/蓋500
材質: 本体PS/蓋PE

タッパー130

サイズ(外径): $\phi 102 \times 32H$
入数: 本体250/蓋500
材質: 本体PS/蓋PE

丸ケース250-2

サイズ(外径): $\phi 155 \times 31H$
入数: 本体180/蓋180
材質: 本体PS/蓋PS

丸ケース250-2 3仕切

サイズ(外径): $\phi 155 \times 31H$
入数: 本体180/蓋180
材質: 本体PS/蓋PS

*一部止まり型扱い

530
ml

受注
生産

450
ml

970
ml

受注
生産

940
ml



丸ケース0.5K

サイズ(外径): $\phi 186 \times 25H$
入数: 本体150/蓋450
材質: 本体PS/蓋PET

丸ケース0.5K浅

サイズ(外径): $\phi 186 \times 22H$
入数: 本体150/蓋450
材質: 本体PS/蓋PET

丸ケース1K

サイズ(外径): $\phi 207 \times 36H$
入数: 本体150/蓋300
材質: 本体PS/蓋PET

丸ケース1K浅

サイズ(外径): $\phi 208 \times 32H$
入数: 本体150/蓋300
材質: 本体PS/蓋PET

240
ml

受注
生産

370
ml

受注
生産

650
ml

受注
生産

790
ml

受注
生産



SK13

サイズ(外径): $\phi 133 \times 28H$
入数: セット200
材質: 本体PS/蓋PS

SK15

サイズ(外径): $\phi 152 \times 37H$
入数: セット100
材質: 本体PS/蓋PS

SK18

サイズ(外径): $\phi 182 \times 42H$
入数: セット80
材質: 本体PS/蓋PS

SK20

サイズ(外径): $\phi 201.5 \times 44H$
入数: セット80
材質: 本体PS/蓋PS

314
ml

受注
生産



360
ml

受注
生産



550
ml

受注
生産



88
ml



丸ケース180B

寸法(例): $\phi 179.5 \times 28H$
入数: 本体400/蓋200
材質: 本体PP/蓋PS

丸ケース200

$\phi 198 \times 28.5H$
本体200/蓋200
本体PP/蓋PS

丸ケース210

$\phi 213 \times 33H$
本体200/蓋200
本体PP/蓋PS

TW-90

$\phi 82 \times 37H$
本体300/蓋600
本体PS/蓋PS

100
ml

受注
生産



160
ml

受注
生産



310
ml

受注
生産



340
ml

受注
生産



TI-100・

寸法(例): $\phi 79.5 \times 37.5H$
入数: 本体1,000/蓋1,000
材質: 本体PS/蓋PS

TM-140

$\phi 97 \times 35H$
本体400/蓋400
本体PS/蓋PS

TM-250・

$\phi 110 \times 51H$
本体200/蓋200
本体PS/蓋PS

TM-250-2

$\phi 110 \times 51H$
本体200/蓋200
本体PS/蓋PS

525
ml



690
ml

受注
生産



800
ml

受注
生産



1.0
L

受注
生産



TM-500・

寸法(例): $\phi 125 \times 62H$
入数: 本体300/蓋300
材質: 本体PS/蓋PS

TM-690

$\phi 151 \times 59H$
本体90/蓋180
本体PS/蓋PS

TM-800

$\phi 151.5 \times 66H$
本体180/蓋180
本体PS/蓋PS

TM-1000・

$\phi 151 \times 80H$
本体180/蓋180
本体PS/蓋PS

375
ml

510
ml

トップシールシリーズ



トップシール角0.35K

トップシール角0.5K

サイズ(併封): 167×167×46H
入数: 本体200/蓋200
材質: 本体PP/蓋PP

167×167×47H
本体200/蓋200
本体PP/蓋PP

510
ml

680
ml

900
ml

1.1
L



トップシール角0.5K-2

トップシール角0.68K

トップシール角0.9K

トップシール角1K-2

サイズ(併封): 167×167×38.5H
入数: 本体200/蓋200
材質: 本体PP/蓋PP

167×167×46H
本体200/蓋200
本体PP/蓋PP

199×199×46.5H
本体100/蓋100
本体PP/蓋PP

199×199×61H
本体100/蓋100
本体PP/蓋PP

900
ml

680
ml

1.28
L

1.6
L



トップシール角1K-6

トップシール角1K-7

トップシール角1.3K

トップシール角1.5K

サイズ(併封): 199×199×60H
入数: 本体100/蓋100
材質: 本体PP/蓋PP

199×199×45.5H
本体100/蓋100
本体PP/蓋PP

199×199×61H
本体100/蓋100
本体PP/蓋PP

199×199×80H
本体100/蓋100
本体PP/蓋PP

21
L

440
ml

490
ml

180
ml

受注
生産



トップシール角2K

トップシール110-350

TS-角490

シール180

サイズ(併封): 199×199×99H
入数: 本体100/蓋100
材質: 本体PP/蓋PP

114×114×52H
本体250/蓋250
本体PP/蓋PP

146.3×146.3×38H
本体200/蓋200
本体PP/蓋PP

φ112×49H
本体500/蓋1,000
本体PP/蓋PP

ブルーシート

タイニーパックシリーズ

160 ml

220 ml



タイニーパック 160 タイニーパック 220

サイズ(併寸): 110×26H
 入数: 本体500/蓋1,000
 材質: 本体PP/蓋PP

110×31H
 本体500/蓋1,000
 本体PP/蓋PP

200 ml

受注生産

280 ml

受注生産

角ケースシリーズ



角ケース 200

角ケース 280

サイズ(併寸): 146.5×102.5×23.5H
 入数: 本体300/蓋300
 材質: 本体PS/蓋PS

146×102×31H
 本体300/蓋300
 本体PS/蓋PS

タイニーパック
角ケース

215 ml

265 ml

680 ml

300 ml



角ケース 220

角ケース 250-2

角ケース 600

角ケース 300・

サイズ(併寸): 102×36H
 入数: 本体200/蓋200
 材質: 本体PS/蓋PS

102×39.5H
 本体200/蓋200
 本体PS/蓋PS

159.5×37H
 セット80
 本体PS/蓋PS

148.5×104×41.5H
 セット200
 本体PS/蓋PS

361 ml

受注生産

360 ml

受注生産

560 ml

受注生産

360 ml

受注生産



角ケース 350

角ケース R-350

角ケース R-550

角ケース RK-350

サイズ(併寸): 154.5×110.5×39H
 入数: 本体300/蓋300
 材質: 本体PS/蓋PS

156.5×119×36.5H
 本体200/蓋200
 本体PS/蓋PS

191×141.5×38H
 本体150/蓋150
 本体PS/蓋PS

154×110.5×29H
 本体300/蓋300
 本体PS/蓋PS

376
ml



角ケースRK-450-4

サイズ(内寸): 175×125×23H
入数: 本体100/蓋200
材質: 本体PS/蓋PS

567
ml



角ケースRK-700-4

207×147×23.5H
本体100/蓋200
本体PS/蓋PS

1.5
L



角トッパー小

199×134×82H
本体100/蓋200
本体PP/蓋PE

受注
生産

1.85
L



角トッパー中

214×151×76.5H
本体80/蓋160
本体PP/蓋L-LDPE

2.75
L



角トッパー大

サイズ(内寸): 235×170×88.5H
入数: 本体40/蓋160
材質: 本体PP/蓋L-LDPE

525
ml



角ケースA-500・

173×133×35.5H
本体100/蓋100
本体PS/蓋PS

受注
生産

1.05
L



角ケースA-1000・

173×133×63.5H
本体100/蓋100
本体PS/蓋PS

受注
生産

300
ml



角ケースTE-300・

162×122×38H
本体100/蓋400
本体PS/蓋PE

角
ケ
ー
ス

460
ml



角ケースTE-460・

サイズ(内寸): 142×107×42H
入数: 本体100/蓋400
材質: 本体PS/蓋PE

200
ml



TI-200・

200×100×20.5H
セット180
本体PS/蓋PS

525
ml



TI-500・

230×120×30H
セット120
本体PS/蓋PS

360
ml



角ケースTS-300

148.3×115.3×34.1H
本体100/蓋200
本体PS/蓋PS

受注
生産

470
ml



角ケースTS-450

サイズ(内寸): 148.3×115.3×43.3H
入数: 本体100/蓋200
材質: 本体PS/蓋PS

500
ml



角ケースTS-500

160×119.5×39H
本体100/蓋300
本体PS/蓋PE

620
ml



角ケース650

160×120×49H
本体150/蓋300
本体PS/蓋PE

受注
生産

750
ml



角ケースT500

161×121×52.5H
本体150/蓋300
本体PS/蓋PE

290
ml

受注
生産

300
ml

受注
生産

215
ml

受注
生産

160
ml



8角ケース290

寸法(外寸): 143.5×31H
入数: 本体120/蓋180
材質: 本体PS/蓋PS

四角ケース200-1

160.5×24H
本体150/蓋150
本体PS/蓋PS

四角ケース200-2

160.5×24.5H
本体100/蓋100
本体PS/蓋PS

四角ケース230-2

177.5×24H
本体100/蓋100
本体PS/蓋PS

220
ml

230
ml

260
ml



四角ケース230-B

寸法(外寸): 177.5×16.5H
入数: 本体100/蓋100
材質: 本体PS/蓋PS

四角ケース230-F

177.5×24H
本体100/蓋100
本体PS/蓋PS

角ケースRT-260

211.5×138.5×24.5H
本体100/蓋200
本体PS/蓋PS

角型シリーズ

700
ml

受注
生産

1.0
L

受注
生産



角0.7K-1

サイズ(併付): 115.5×82.5H
入数: 本体200/蓋200
材質: 本体PP/蓋PS

角1K-1

114.5×102H
本体200/蓋200
本体PP/蓋PS

300
ml

受注
生産

350
ml

受注
生産

500
ml

680
ml

受注
生産



角0.3K

サイズ(併付): 143×34H
入数: 本体200/蓋200
材質: 本体PE/蓋PS

角0.35K

153×37H
本体200/蓋200
本体PE/蓋PS

角0.5K

164×50H
本体200/蓋200
本体PE/蓋PS

角0.68K

181.5×44H
本体150/蓋150
本体PE/蓋PS

756
ml

756
ml

1.1
L

1.0
L

受注
生産



角0.75K

サイズ(併付): 164×53.5H
入数: 本体200/蓋200
材質: 本体PE/蓋PS

角0.75K

164×53.5H
本体200/蓋200
本体PE/蓋PE

角1K-2

194×61H
本体100/蓋100
本体PE/蓋PE・PS

角1K-3

187.5×60.5H
本体100/蓋100
本体PE/蓋PS

970
ml

受注
生産

1.1
L

1.28
L

1.5
L



角1K-6

サイズ(併付): 193.5×62.5H
入数: 本体100/蓋100
材質: 本体PE/蓋PS

角1K-平

191×61.5H
本体100/蓋100
本体PE/蓋PS

角1.3K

194×68H
本体100/蓋100
本体PE/蓋PS

角1.5K

195.5×84H
本体100/蓋100
本体PE/蓋PS

角
型

1.5
L



角1.5K

サイズ(内寸): 195.5×87H
入数: 本体100/蓋100
材質: 本体PE/蓋PE

2.0
L



角2K

194×101H
本体100/蓋100
本体PE/蓋PE

2.0
L



角2K・

194×104.5H
本体100/蓋100
本体PE/蓋PE

2.1
L



角2K-2・

215.5×79H
本体100/蓋100
本体PE/蓋PE

受注
生産

2.35
L

受注
生産



角2K-3・

サイズ(内寸): 216×89H
入数: 本体100/蓋100
材質: 本体PE/蓋PE

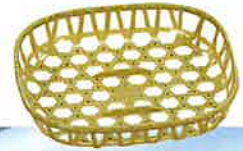
内容量	品名	サイズ(外寸) 外寸×外高(m/m)	サイズ(内寸) 内寸×内高(m/m)	入数	色	材質	備考
2.7L	角3K-2(T)	□247×84(h)	□233	本体25 P・ル蓋100	本体 CY・N P蓋CY・N	本体 PE P蓋 PE	
3.3L	角3K-1	□220×124(h)	□204	本体10 P蓋・ル蓋100	本体 CY・N P蓋CY・N	本体 PE P蓋 PE	
3.5L	角4K	□220×130(h)	□204	本体10 P蓋100	本体 CY・T P蓋CY・T	本体 PE・PP P蓋 PE・PP	受注生産
5.0L	角5K-2	□282×106(h)	□261	本体10 P蓋50	本体 N P蓋 N	本体 PE P蓋 PE	受注生産
5.7L	角5K-1 本体1(T)	□248.5×161(h)	□231	本体10 P・ル蓋100	本体 CY・N P蓋CY・N	本体 PE P蓋 PE	
8.0L	角8K	□282×165(h)	□261	本体10 P蓋50	本体 CY・N P蓋CY・N	本体 PE P蓋 PE	受注生産
10.5L	角10K-1	□310×183(h)	□290	本体10 P蓋50	本体 CY・N P蓋CY・N	本体 PE P蓋 PE	受注生産

角
型

角カゴ& トレイシリーズ

受注
生産

受注
生産



角カゴ350

プラカゴTY-150

サイズ(併付): 225×156×13H

150×150×26H

入数: 本体300

本体400

材質: 本体PP

本体PP

受注
生産

受注
生産

受注
生産

受注
生産



舟型ザル小

舟型ザル大

角カゴ170

角カゴ300

サイズ(併付): 286×138×20H

250×198×22.4H

198×116×14H

240×131×18H

入数: 本体300

本体200

本体300

本体300

材質: 本体PP

本体PP

本体PP

本体PP

受注
生産

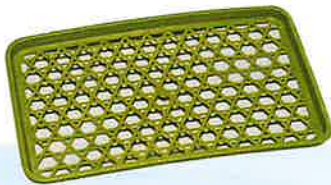
200
ml

受注
生産

200
ml

受注
生産

受注
生産



干物籠

トレイ木目R-200

トレイCT-1

トレイFT

サイズ(併付): 305×208×13H

186×129×13.8H

160×160×21.5H

150×150×21.5H

入数: 本体300

本体200

本体200

本体200

材質: 本体PP

本体PS

本体PS

本体PS

受注
生産

400
ml

受注
生産

525
ml

受注
生産

200
ml

受注
生産



トレイRF200

トレイR-400

トレイS-550

トレイT-200

サイズ(併付): 200×150×22.5H

179×131×30H

170×170×32.7H

163×59×38.5H

入数: 本体150

本体300

本体300

本体500

材質: 本体PS

本体PE

本体PP

本体PP

角カゴ&トレイ

101
ml



トレーR-110

サイズ(併付): 113.3×84.3×16.4H
入数: 本体400
材質: 本体PS

140
ml



トレーS-140

100×100×22H
本体500/蓋1,000
本体PS/蓋PS

受注
生産

受注
生産



TH-300トレー

172×108×23.5H
本体300
本体PP

※蓋は浅型S140と深型SD140の2種類あります。

シート容器シリーズ

140
ml



A-PETトレー

サイズ(併付): 140×91.5×17.5H
入数: 1,000
材質: A-PET

※金箱のホットスタンプ印刷付きあります。

140
ml



PSトレー (黒)

140×91.5×17.5H
1,200
HIPS

※朱色のホットスタンプ印刷付きあります。

600
ml

受注
生産



T5060M 本体

サイズ(併付): φ149×41.4H
入数: 本体1,000/蓋1,000
材質: 本体PET/蓋PET

200
ml



SN-200

162×121×28H
本体1,000/蓋500
本体PET/蓋PET

300
ml



SN-300

162×121×37H
本体1,000/蓋500
本体PET/蓋PET

560
ml

受注
生産



SN-500-2

162×121×51.5H
本体500/蓋500
本体PET/蓋PET

820
ml



SN-750

サイズ(併付): 162×121×66H
入数: 本体500/蓋500
材質: 本体PET/蓋PET

970
ml

受注
生産



SN-1000-2

162×121×81.5H
本体500/蓋500
本体PET/蓋PET

角カゴ&トレー
シート容器

土産物シリーズ

480
ml



土産物 100

サイズ(併寸): φ156×49H
入数: 本体300/蓋300
材質: 本体PS/蓋PS

420
ml



土産物 小-A

φ105.5×85H
本体400/蓋400
本体PE/蓋PS

900
ml



土産物 中-1-A

サイズ(併寸): φ155×84H
入数: 本体150/蓋150
材質: 本体PE/蓋PS

1.25
L

受注
生産



土産物 中-2-B

φ161.5×87.5H
本体150/蓋150
本体PE/蓋PS

1.15
L

受注
生産



土産物 中-3-B

φ162×85.5H
本体240/蓋480
本体PE/蓋PS

990
ml

受注
生産



土産物 中-4A

φ155.5×84H
本体150/蓋150
本体PE/蓋PS

990
ml



土産物 中-4B

サイズ(併寸): φ155.5×84H
入数: 本体150/蓋150
材質: 本体PE/蓋PS

1.7
L

受注
生産



土産物 大-A

φ175×108H
本体150/蓋150
本体PE/蓋PS

1.7
L

受注
生産



土産物 大-B

φ175×108H
本体150/蓋150
本体PE/蓋PS

丸型シリーズ

〈立型・平型・朱樽〉



丸型

内容量	品名	サイズ(外寸) 外寸×外高 (m/m)	サイズ(内寸) 内寸×内高 (m/m)	入数				色	材質	備考
				本体	P蓋	ル蓋	木蓋			
650ml	0.65K-A	φ147×59(h)	φ134×52.5	200	400			本体 CY/P蓋 N	本体 PE/P蓋 PE	
750ml	0.75K-A	φ147×71.5(h)	φ132×63.5	200	400			本体 CY/P蓋 N	本体 PE/P蓋 PE	受注生産
950ml	平1K-A	φ162×69(h)	φ145×58.5	セット 150				本体 CY/P蓋 N	本体 PE/P蓋 PE	受注生産
1.0L	1K-2-A	φ147×92(h)	φ134×83.5	200	400			本体 CY/P蓋 N	本体 PE/P蓋 PE	
1.3L	1.3K	φ162×103(h)	φ145×95	200	400			本体 CY/P蓋 N	本体 PE/P蓋 PE	
1.26L	1.3K-2-A	φ190.5×68(h)	φ174.9×61	150	150			本体 CY/P蓋 N	本体 PE/P蓋 PE	受注生産
2.0L	2K-1-A	φ190.5×111.5(h)	φ174.9×103	150	150			本体 CY/P蓋 N	本体 PE/P蓋 PE	
2.0L	2K-1-B	φ190.5×111.5(h)	φ174.9×103	150	150			本体 CY/P蓋 N	本体 PE/P蓋 PE	
2.0L	2K-2-A	φ173.5×141(h)	φ156×132	150	150			本体 CY/P蓋 N	本体 PE/P蓋 PE	
2.0L	2K-2-B	φ173.5×141(h)	φ156×132	150	150			本体 CY/P蓋 N	本体 PE/P蓋 PE	
3.0L	3K-1A・1B	φ202×156(h)	φ187×145	10	100	100	40	本体・P蓋/CY	本体 PE/P蓋 PE	
4.0L	4K-1A・1B	φ223×182(h)	φ210×168	10	100	100	40	本体・P蓋/CY	本体 PE/P蓋 PE	
4.5L	5K-3A・1B	φ231×185(h)	φ215×175	10	100		40	本体・P蓋/CY	本体 PE/P蓋 PE	
5.0L	5K-2B	φ239×193(h)	φ220×183	10	100		50	本体・P蓋/CY	本体 PE/P蓋 PE	
5.2L	5K-4A・4B	φ247×179(h)	φ232×168	10			40	本体/CY	本体 PE	
8.0L	8K-1A	φ274×225(h)	φ254×213	10	100	100	40	本体・P蓋/CY	本体 PE/P蓋 PE	
8.0L	8K-2B	φ274×221(h)	φ254×206	10	100	100	40	本体・P蓋/CY	本体 PE/P蓋 PE	
10.0L	10K-1A・1B	φ294×235(h)	φ275×224	10	100	50	40	本体・P蓋/CY	本体 PE/P蓋 PE	1A受注生産
13.0L	12K-B本体	φ313×265(h)	φ294×250	10	50		50	本体・P蓋/CY	本体 PE/P蓋 PE	
18.0L	20K-1A・1B	φ361×274(h)	φ340×260	10	50	25	25	本体・P蓋/CY	本体 PE/P蓋 PE	
20.0L	20K-2A・2B	φ361×287(h)	φ340×276	10	50	25	25	本体・P蓋/CY	本体 PE/P蓋 PE	
30.0L	30K-4B	φ421×356(h)	φ385×337	10	25		25	本体・P蓋/CY	本体 PE/P蓋 PE	
30.0L	30K-9B-7	φ423×353(h)	φ385×330	10	25			本体・P蓋/CY	本体 PE/P蓋 PE	
40.0L	40K-A	φ450×400(h)	φ410×373	5	20		20	本体・P蓋/CY	本体 PE/P蓋 PE	
5.0L	平5K-1A・1B	φ259×153(h)	φ240×143	20		100	50	本体 CY	本体 PE	
5.0L	平5K-3B	φ273×137(h)	φ254×126	10	50		50	本体 CY/P蓋 CY	本体 PE/P蓋 PE	
8.4L	平8K-X	φ324×161(h)	φ303×138	10	100			本体 CY/P蓋 CY	本体 PE/P蓋 PE	受注生産
10.0L	平10K-1B	φ322×196(h)	φ302×181	10	100	100	50	本体 CY/P蓋 CY	本体 PE/P蓋 PE	
10.5L	平10K-3B	φ361×165(h)	φ340×152	10	50		25	本体 CY/P蓋 CY	本体 PE/P蓋 PE	
14.2L	平15K-3B	φ360×216(h)	φ339×200	10			25	本体 CY	本体 PE	
15.0L	平15K-2B	φ421×180(h)	φ385×170	10			25	本体 CY	本体 PE	
17.0L	平20K-4B	φ421×200(h)	φ386×190	10			25	本体 CY	本体 PE	
18.3L	平20K-2B	φ407×223(h)	φ376×208	10			25	本体 CY	本体 PE	
1.0L	朱樽1K	φ145×110(h)	φ133.5×100	100	100			本体・P蓋 BR	本体 PE P蓋 PS	
2.0L	朱樽2K	φ172×140.5(h)	φ156×132	100	100			本体・P蓋 BR	本体 PE P蓋 PS	
3.0L	朱樽3K	φ202×156(h)	φ187×145	40	40			本体・P蓋 BR	本体 PE P蓋 PS	
4.0L	朱樽4K	φ226×185(h)	φ210×168	40	40			本体・P蓋 BR	本体 PE P蓋 PS	

贈答用シリーズP型



贈答用

内容量	品名	サイズ(外寸) 外寸×外高 (m/m)	サイズ(内寸) 内寸×内高 (m/m)	入数				材質	備考
				本体	ソ蓋	口蓋	P蓋		
800ml	Pヶ6.0寸-1B本体CY	φ183×53(h)	φ173×43.5(h)	150	150	—	150	本体PE/蓋PP	P蓋T
800ml	Pヶ6.5寸-1本体CY	φ198×51(h)	φ188×40(h)	150	150	—	—	本体PE	
1.1L	Pヶ7.0寸-1本体CY	φ214×61(h)	φ199×48.5(h)	100	200	100	200	本体PE/蓋PE	P蓋CY
1.5L	Pヶ7.5寸-1本体CY	φ232×67(h)	φ218×53.5(h)	100	200	100	CY-200/T-100	本体PP/蓋PE・PP	P蓋CY・T
1.7L	Pヶ8.0寸-1本体CY	φ247×69(h)	φ230×55(h)	75	150	75	150	本体PP/蓋PE	P蓋CY
2.0L	Pヶ8.5寸-1本体CY	φ259×71(h)	φ247×56.5(h)	75	150	75	150	本体PP/蓋PE	P蓋CY
2.5L	Pヶ9.0寸-1本体CY	φ282×78(h)	φ264×63(h)	50	100	50	100	本体PP/蓋PE	P蓋CY
2.7L	Pヶ9.5寸-1本体CY	φ293×79(h)	φ278×60.5(h)	50	100	50	100	本体PP/蓋PE	P蓋CY
3.1L	Pヶ10.0寸-1本体CY	φ311×81(h)	φ293×64.5(h)	40	80	40	80	本体PP/蓋PE	P蓋CY
3.7L	Pヶ10.5寸-1本体CY	φ324×80(h)	φ307×67(h)	40	80	40	—	本体PE/蓋PE	
3.6L	Pヶ11.0寸-1本体CY	φ344×75(h)	φ326×60(h)	40	40	40	80	本体PE/蓋PE	P蓋CY
4.5L	Pヶ12.0寸-1本体CY	φ372×82(h)	φ352×65.5(h)	30	30	30	60	本体PE/蓋PE	P蓋CY
600ml	Pヶ5.0寸-2-2本体CY	φ166×46(h)	φ152×42(h)	200	400	—	—	本体PE	
600ml	Pヶ5.5寸-2本体CY	φ168×47(h)	φ159×43(h)	200	400	—	—	本体PE	
800ml	Pヶ6.0寸-2本体CY	φ183×53(h)	φ173×48(h)	150	150	—	150	本体PE/蓋PP	P蓋T
1.0L	Pヶ6.5寸-2本体CY	φ198×55(h)	φ188×49.5(h)	150	150	—	—	本体PE	
1.1L	Pヶ7.0寸-2本体CY	φ213×54(h)	φ199×49(h)	100	200	100	200	本体PE/蓋PE	P蓋CY
1.4L	Pヶ7.5寸-2本体CY	φ233×59(h)	φ218×53(h)	100	200	100	CY-200/T-100	本体PP/蓋PE・PP	P蓋CY・T
1.9L	Pヶ8.5寸-2本体CY	φ263×64(h)	φ247×58(h)	75	150	75	150	本体PE/蓋PE	P蓋CY
2.6L	Pヶ9.5寸-2本体CY	φ292×68(h)	φ278×61(h)	50	100	50	100	本体PE/蓋PE	P蓋CY
3.7L	Pヶ11.0寸-2本体CY	φ344×74(h)	φ326×68(h)	40	40	40	80	本体PE/蓋PE	P蓋CY
1.2L	Pヶ魚8.0寸本体CY	φ243×57(h)	φ233×45(h)	50	100	100	—	本体PE	
1.7L	Pヶ魚9.0寸本体CY	φ273×62(h)	φ254×49(h)	50	50	50	—	本体PE	
2.1L	Pヶ魚9.5寸本体CY	φ290×65(h)	φ272×51(h)	50	50	50	—	本体PE	
2.5L	Pヶ魚10.0寸本体CY	φ306×68(h)	φ289×54(h)	50	50	50	—	本体PE	
910ml	Pヶ6.0寸-3B-2本体CY	φ183×54(h)	φ173×47.5(h)	150	300	—	150	本体PE/蓋PP	P蓋T
1.6L	Pヶ7.5寸-3B本体CY	φ230×67(h)	φ218×54(h)	100	200	100	200	本体PE/蓋PE・PP	P蓋CY/T

贈答用シリーズH型



内容量	品名	サイズ(外寸) 外寸×外高 (m/m)	サイズ(内寸) 内寸×内高 (m/m)	入数				材質	備考
				本体	ソ蓋	口蓋	P蓋(IV)		
1.3L	Hヶ7.0寸本体IV	φ206×70(h)	φ199×50(h)	36	36	36	36	本体・P蓋/PP	
1.5L	Hヶ7.5寸本体IV	φ227×73(h)	φ218×51.5(h)	36	36	36	36	本体・P蓋/PP	
1.8L	Hヶ8.0寸本体IV	φ237×74(h)	φ230×54.5(h)	36	36	36	36	本体・P蓋/PP	
2.1L	Hヶ8.5寸本体IV	φ258×75(h)	φ247×55(h)	36	36	36	36	本体・P蓋/PP	
2.5L	Hヶ9.0寸本体IV	φ271×78(h)	φ264×56(h)	24	24	24	24	本体・P蓋/PP	
2.7L	Hヶ9.5寸本体IV	φ286×81(h)	φ278×58(h)	24	24	24	—	本体/PP	
3.3L	Hヶ10.0寸本体IV	φ303×82(h)	φ293×60(h)	24	24	24	24	本体・P蓋/PP	
4.3L	Hヶ11.0寸本体IV	φ334×93(h)	φ326×67(h)	24	24	24	24	本体・P蓋/PP	
570ml	Hヶ魚6.0寸本体IV	φ180×43(h)	φ173×30.5(h)	60	60	—	—	本体/PP	
700ml	Hヶ魚6.5寸本体IV	φ197×55(h)	φ183×35.5(h)	72	72	—	—	本体/PP	
700ml	Hヶ魚6.5寸-M本体IV	φ197×49(h)	φ188×35.5(h)	72	72	—	—	本体/PP	
700ml	Hヶ魚6.5寸-B本体IV	φ197×55(h)	φ188×35.5(h)	72	72	—	—	本体/PP	
800ml	Hヶ魚7.0寸本体IV	φ206×60(h)	φ199×35(h)	36	36	36	36	本体・P蓋/PP	
800ml	Hヶ魚7.0寸-M本体IV	φ206×46.5(h)	φ199×35(h)	36	36	36	36	本体・P蓋/PP	
1.1L	Hヶ魚7.5寸-1本体IV	φ227×65(h)	φ218×40(h)	36	36	36	36	本体・P蓋/PP	
1.1L	Hヶ魚7.5寸-M本体IV	φ227×51.5(h)	φ218×40(h)	36	36	36	36	本体・P蓋/PP	
1.2L	Hヶ魚7.5寸-2本体IV	φ225×56(h)	φ216×43(h)	40	200	—	200	本体・P蓋/PP	
1.4L	Hヶ魚8.0寸本体IV	φ237×68(h)	φ230×42.5(h)	36	36	36	36	本体・P蓋/PP	
1.6L	Hヶ魚8.5寸本体IV	φ258×69(h)	φ247×42(h)	36	36	36	36	本体・P蓋/PP	
2.0L	Hヶ魚9.0寸本体IV	φ271×72(h)	φ264×45.5(h)	24	24	24	24	本体・P蓋/PP	
2.6L	Hヶ魚10.0寸本体IV	φ303×73(h)	φ293×48.5(h)	24	24	24	24	本体・P蓋/PP	
3.5L	Hヶ魚11.0寸本体IV	φ334×80(h)	φ326×53(h)	24	24	24	24	本体・P蓋/PP	

贈答用

贈答用シリーズW型



贈答用

内容量	品名	サイズ(外寸) 外寸×外高 (m/m)	サイズ(内寸) 内寸×内高 (m/m)	入数			材質	備考
				本体	イ蓋	口蓋		
0.9L	Wヶ6.5寸本体	φ197×85(h)	φ181×58(h)	20	20	20	本体 杉/蓋 MDFボード	受注生産
1.2L	Wヶ7.0寸本体	φ212×85(h)	φ196×58(h)	20	20	20	本体 杉/蓋 MDFボード	受注生産
1.6L	Wヶ7.5寸本体	φ227×85(h)	φ211×58(h)	20	20	20	本体 杉/蓋 MDFボード	受注生産
1.8L	Wヶ8.0寸本体	φ242×85(h)	φ226×58(h)	20	20	20	本体 杉/蓋 MDFボード	受注生産
2.1L	Wヶ8.5寸本体	φ258×85(h)	φ242×58(h)	20	20	20	本体 杉/蓋 MDFボード	受注生産
2.4L	Wヶ9.0寸本体	φ273×85(h)	φ257×58(h)	20	20	20	本体 杉/蓋 MDFボード	受注生産
3.0L	Wヶ9.5寸本体	φ288×91(h)	φ272×64(h)	14	14	14	本体 杉/蓋 MDFボード	受注生産
3.7L	Wヶ10.0寸本体	φ303×91(h)	φ287×64(h)	14	14	14	本体 杉/蓋 MDFボード	受注生産
3.8L	Wヶ10.5寸本体	φ318×91(h)	φ302×64(h)	14	14	14	本体 杉/蓋 MDFボード	受注生産
4.2L	Wヶ11.0寸本体	φ333×91(h)	φ317×64(h)	14	14	14	本体 杉/蓋 MDFボード	受注生産
5.1L	Wヶ11.5寸本体	φ349×100(h)	φ333×70(h)	14	14	14	本体 杉/蓋 MDFボード	受注生産
5.6L	Wヶ12.0寸本体	φ364×100(h)	φ348×70(h)	10	10	10	本体 杉/蓋 MDFボード	受注生産
6.2L	Wヶ12.5寸本体	φ379×100(h)	φ363×70(h)	10	10	10	本体 杉/蓋 MDFボード	受注生産
6.8L	Wヶ13.0寸本体	φ394×100(h)	φ378×70(h)	5	5	5	本体 杉/蓋 MDFボード	受注生産
8.0L	Wヶ14.0寸本体	φ424×100(h)	φ408×70(h)	5	5	5	本体 杉/蓋 MDFボード	受注生産
0.6L	Wヶ魚6.5寸本体	φ197×61(h)	φ181×30(h)	20	20	20	本体 杉/蓋 MDFボード	受注生産
0.9L	Wヶ魚7.0寸本体	φ212×67(h)	φ196×36(h)	20	20	20	本体 杉/蓋 MDFボード	受注生産
1.2L	Wヶ魚7.5寸本体	φ227×67(h)	φ211×36(h)	20	20	20	本体 杉/蓋 MDFボード	受注生産
1.3L	Wヶ魚8.0寸本体	φ242×70(h)	φ226×39(h)	20	20	20	本体 杉/蓋 MDFボード	受注生産
1.5L	Wヶ魚8.5寸本体	φ258×70(h)	φ242×39(h)	20	20	20	本体 杉/蓋 MDFボード	受注生産
1.7L	Wヶ魚9.0寸本体	φ273×70(h)	φ257×39(h)	20	20	20	本体 杉/蓋 MDFボード	受注生産
2.3L	Wヶ魚9.5寸本体	φ288×76(h)	φ272×45(h)	20	20	20	本体 杉/蓋 MDFボード	受注生産
2.5L	Wヶ魚10.0寸本体	φ303×76(h)	φ287×45(h)	20	20	20	本体 杉/蓋 MDFボード	受注生産
2.8L	Wヶ魚10.5寸本体	φ318×76(h)	φ302×45(h)	20	20	20	本体 杉/蓋 MDFボード	受注生産
3.2L	Wヶ魚11.0寸本体	φ333×76(h)	φ317×45(h)	20	20	20	本体 杉/蓋 MDFボード	受注生産
3.5L	Wヶ魚11.5寸本体	φ349×79(h)	φ333×45(h)	10	10	10	本体 杉/蓋 MDFボード	受注生産
3.9L	Wヶ魚12.0寸本体	φ364×79(h)	φ348×45(h)	10	10	10	本体 杉/蓋 MDFボード	受注生産
4.7L	Wヶ魚12.5寸本体	φ379×85(h)	φ363×52(h)	10	10	10	本体 杉/蓋 MDFボード	受注生産

バケツシリーズ



内容量	品名	サイズ(外寸) 外寸×外高(m/m)	サイズ(内寸) 内寸×内高(m/m)	入数	色	材質	備考
1.7L	バケツ1K	φ188×104.5(h)	φ170	本体150 蓋150	本体 T 蓋 T	本体 PP 蓋 PE	受注生産
1.7L	バケツ1K	φ191×104.5(h)	φ170	本体150 蓋150	本体 T 蓋 N(タッパー)	本体 PP 蓋 PE	受注生産
2.0L	バケツ2L	φ198×105(h)	φ178	本体100 P蓋100	本体 T P蓋 T	本体 PE・PP P蓋 PP	受注生産
2.7L	バケツ1.5K-27	φ227×118(h)	φ203	本体100 P蓋100	本体 T P蓋 T	本体 PP P蓋 PP	受注生産
3.0L	バケツ1.5K-2	φ231.5×135(h)	φ201	本体50 蓋100	本体 T 蓋 T	本体 PP 蓋 PP	受注生産
3.0L	バケツ1.5K-2	φ227×128(h)	φ203	本体100 P蓋100	本体 CY P蓋 CY	本体 PE P蓋 PE	受注生産
4.4L	バケツ2K-3	φ237×141.5(h)	φ221	本体100 蓋100	本体 CY 蓋 CY	本体 PP 蓋 PE	受注生産
5.5L	バケツ3K	φ238×186(h)	φ220	本体100 P蓋100	本体 CY・T P蓋 CY・T	本体 PE・PP P蓋 PE・PP	受注生産
7.5L	バケツ4K	φ267×223(h)	φ240	本体15 P蓋100	本体 CY P蓋 CY	本体 PE・PP P蓋 PE・PP	受注生産
1.5L	角バケツTY-0.6	□165×97(h)	□144×87.7(h)	本体100 P蓋200	本体 T P蓋 T	本体 PP P蓋 PP	受注生産
1.7L	バケツKT-0.5K	175×165×114(h)	155×145×98.5(h)	本体100 P蓋100	本体 T P蓋 T	本体 PP P蓋 PP	受注生産
1.9L	角バケツ小	□184×109(h)	□160×94(h)	本体100 蓋100	本体 T 蓋 T	本体 PP 蓋 PP	受注生産
2.6L	バケツKT-1K	210×200×123(h)	190×180×115(h)	本体100 P蓋100	本体 T P蓋 T	本体 PP P蓋 PP	受注生産
3.0L	角バケツ中	□220×112(h)	□200×102(h)	本体100 P蓋100	本体 T P蓋 T	本体 PP P蓋 PP	受注生産
3.3L	角バケツ大	□220.5×128(h)	□200×105(h)	本体100 P蓋100	本体 T P蓋 T	本体 PP P蓋 PP	受注生産
3.8L	バケツKT-3.5K-2	□221×131(h)	□202×120(h)	本体100 P蓋100	本体 CY P蓋 CY	本体 PE P蓋 PE	受注生産
2.5L	バケツ中浅	□220×100(h)	□200×89(h)	本体100 P蓋100	本体 T P蓋 T	本体 PP P蓋 PP	受注生産
1.5L	バケツM-1K	φ178×99(h)	φ160	本体100 P蓋200	本体 T P蓋 T	本体 PP P蓋 PP	受注生産

バケツ

その他

リクローズ

高度なシール効果と再封性

蓋は、独自の2つのフランジ部が高度なシール性を実現し液漏れしにくくなっています。
開封後のシール性も開封前と同様に保たれます。



200 ml



リクローズB-200

サイズ(附): φ91.5×56.5H
入 数: 本体250/蓋500
材 質: 本体PS/蓋PP

350 ml



リクローズA-350

φ100.5×83H
本体250/蓋500
本体PS/蓋PE

受注
生産

190 ml



PET缶190-2

サイズ(附): φ55×97.5H
入 数: 本体360/蓋1,080
材 質: 本体PET/蓋PP

235 ml



PET缶250-2

φ51×128.3H
本体360/蓋1,080
本体PET/蓋PP

260 ml



PET缶260

φ65×98H
本体180/蓋720
本体PET/蓋PP

350 ml



PET缶350-2

φ65×118.3H
本体180/蓋720
本体PET/蓋PP

その他

270 ml



TAC-280

サイズ(附): φ63×139.5H
入 数: 本体300/蓋1,000
材 質: 本体PET/蓋PP

213 ml



T-200

φ59×161.5H
本体306/蓋2,000
本体PET/蓋PP

600 ml



70φ×170

φ71.2×170H
本体180/蓋900
本体PET/蓋PP

355 ml



YSφ60×h140本体U

φ60×139.5H
本体300/蓋3,000個入・300個入有
本体PET/蓋PET

UV
カット

280 ml



PP-28-0.28L

サイズ(附): φ62×135.5H
入 数: 本体210/蓋2,700
材 質: 本体PP/蓋PP

受注
生産

240 ml



PET容器250

φ62×109.2H
本体240/蓋850
本体PET/蓋スチール

■共通フター一覧

◇タイニーパック	160/220	◇スープカップ	200/300
◇土産物	中-1-A/中-4-AB	◇丸ケース	250-2/250-2 3仕切
◇プラ樽	1.3K-2-A/2K-1-AB	◇KY	2/15
◇プラ樽	1.3K/平1K-A	◇TM	250/250-2
◇プラ樽	0.65K-A/0.75K-A/1K-2-A	◇TM	690/800/1000
◇DX	0.2-3/0.2-4/0.25/0.3/0.3-5/0.35/0.4	◇PETツボ	小/中
◇DX	0.2-2/0.2-5	◇ダイヤカップ	R6510/R6515/R6520
◇セーフティ	M-130/M-160/M-250/M-350	◇角樽	0.5K/0.75K
◇セーフティ	M-270/M-500/M-670/M-530	◇角樽	2K-2/2K-3
◇セーフティ	M-100/M-120-4	◇角樽	0.7K-1/1K-1
◇セーフティ	NT-4/NT-6/NT-6-2/NT-8	◇角樽	1K-2/1K-6/1.3K/1.5K/2K
◇NTN	550M/700M/1000M	◇トップシール角	0.5K/0.68K/0.35K/0.5K-2
◇角ケース	200/280	◇トップシール角	0.9K/1K-2/1K-6/1K-7/1.3K/1.5K/2K
◇角ケース	TS500/650		
◇角ケース	220/250-2		
◇角ケース	A-500/A-1000		
◇角ケース	TS-300/TS-450		
◇四角ケース	230/230F		
◇角ケース	350/R-350		
◇タッパー	110/130		
◇丸ケース	1K/1K浅		
◇丸ケース	0.5K/0.5K浅		

飾樽シリーズ



内容量	品名	サイズ(外寸) 外寸×外高(m/m)	サイズ(内寸) 内寸×内高(m/m)	セット 重量	材質	備考
5.2L	飾樽1-1	φ350×349(h)	φ302×80(h)	3kg	本体 FRP 中子 ABS タガ PE	
9.6L	飾樽2-1	φ468×480(h)	φ410×80(h)	6kg	本体 FRP 中子 FRP タガ PE	
6.1L	飾樽2-1-A	φ468×480(h)	φ410×50(h)	6kg	本体 FRP 中子 FRP タガ PE	
4.1L×2	飾樽2-1-S	φ468×480(h)	φ400×80(h)	6.4kg	本体 FRP 中子 FRP タガ PE	
15.0L	飾樽4-1	φ583×568(h)	φ520×80(h)	8kg	本体 FRP 中子 FRP タガ PE	
6.8L×2	飾樽4-1-S	φ583×568(h)	φ508×80(h)	8.8kg	本体 FRP 中子 FRP タガ PE	
9.5L	飾樽4-4	583×392×567(h)	520×329×80(h)	7.8kg	本体 FRP 中子 FRP タガ PE	受注生産
8.4L	飾樽 角2-2	468×370×160(h)	412×312×74(h)	3kg	本体 FRP 中子 FRP タガ PE	
9.6L	飾樽2-2	φ468×150(h)	φ410×80(h)	3kg	本体 FRP 中子 FRP タガ PE	受注生産
6.1L	飾樽2-2-A	φ468×150(h)	φ410×50(h)	3kg	本体 FRP 中子 FRP タガ PE	受注生産
4.1L×2	飾樽2-2-S	φ468×150(h)	φ400×80(h)	3.4kg	本体 FRP 中子 FRP タガ PE	受注生産
9.6L	飾樽2-1 WO-R-GN	φ468×480(h)	φ410×80(h)	6kg	本体 FRP 中子 FRP タガ PE	受注生産
15.0L	飾樽4-1 WO-R-GN	φ583×568(h)	φ520×80(h)	8kg	本体 FRP 中子 FRP タガ PE	受注生産

FRPタンクシリーズ



内容量	品名	サイズ(外寸) 外寸×外高(m/m)	サイズ(内寸) 内寸×内高(m/m)	材質	備考
210L	200-A	1,040×640×470(h)	980×580×415(h)	FRP	受注生産
510L	550-G	1,370×840×700(h)	1,260×730×600(h)	FRP	受注生産
510L	550-Y	1,370×840×700(h)	1,260×730×600(h)	FRP	受注生産
710L	800-G	1,630×970×700(h)	1,520×860×600(h)	FRP	受注生産
710L	800-Y	1,630×970×700(h)	1,520×860×600(h)	FRP	受注生産
910L	1000-G	1,670×1,130×700(h)	1,560×1,020×600(h)	FRP	受注生産
910L	1000-Y	1,670×1,130×700(h)	1,560×1,020×600(h)	FRP	受注生産
1,000L	1000-3YD	1,680×1,210×705(h)	1,560×1,090×600(h)	FRP	受注生産
1,070L	1000-2G	1,760×1,140×760(h)	1,650×1,030×660(h)	FRP	受注生産
1,070L	1000-2Y	1,760×1,140×760(h)	1,650×1,030×660(h)	FRP	受注生産
1,720L	1700-2Y	1,970×1,420×875(h)	1,820×1,270×770(h)	FRP	受注生産
1,070L	1000-2Yクリアー	1,760×1,140×760(h)	1,650×1,030×660(h)	FRP	受注生産

BIC (HACCP対応シリーズ)

13.0
L



BIC#10

サイズ(併寸): 316×252H
材質: PP/PE/T-PP

19.3
L



BIC#18

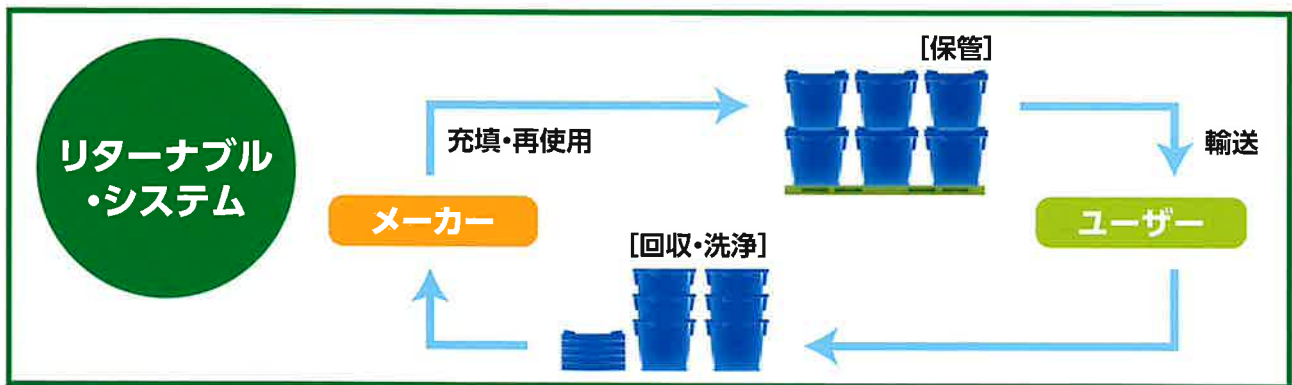
サイズ(併寸): 316×343H
材質: PP/PE

23.1
L



BIC#20-2

サイズ(併寸): 356×321H
材質: PP/T-PP



13.0
L



BIC#10(蓋穴空き)

サイズ(併寸): 316×252H
材質: PP/PE/T-PP

25.3
L



BIC#20-1(本体穴空き・蓋穴無)

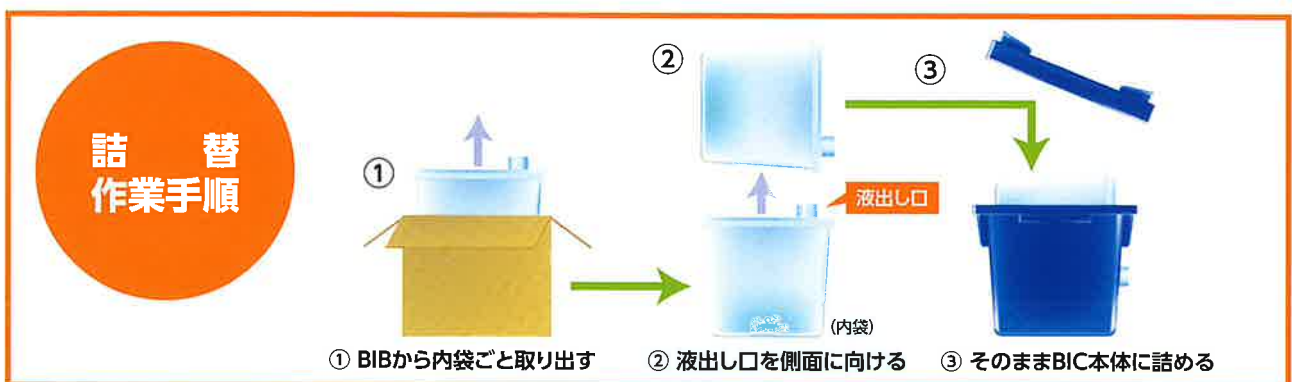
サイズ(併寸): 356×331H
材質: T-PP

23.1
L



BIC#20-2(蓋穴空き)

サイズ(併寸): 356×321H
材質: PP/T-PP

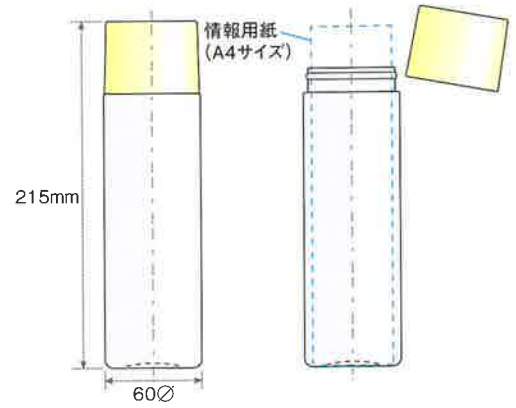


大切な命の情報を伝えます。



救急医療 情報キット

高齢者や一人住まいの救急時に役立つ
《医療情報保管キット》



サイズ(外形): φ60×215H
入数: 本体100/蓋100
材質: 本体PP/蓋PP

1 救急医療情報キットって何?

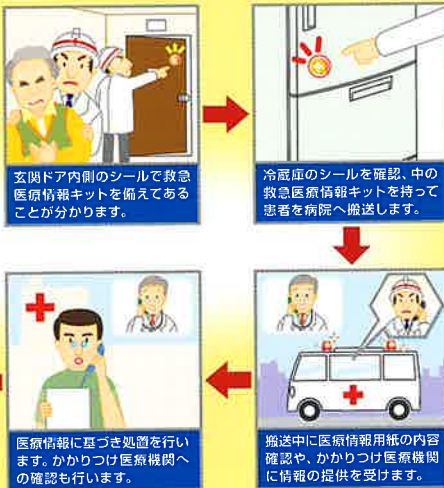
救急医療の現場では秒単位の差が生死を分ける事も少なくありません。昨今、独居世帯が増えたこともあり、患者さんの情報が的確に伝わらないことが、救命の大きな弊害となっていました。生存率を高めるためには、既往症や服用薬などの情報を医療現場に正確に早く伝える事がポイントになります。「救急医療情報キット」は、重要な医療情報をコンパクトに収納し、医療従事者に確実に伝えるための救急医療情報キットです。これにより緊急の事態が起きた場合、当事者にかわり大切な「命の情報」が医療従事者に渡され、適切な処置が速やかに受けられるようになります。また、災害時にも有効活用が期待されるため、市町村単位で導入を図り、救急医療体制との連携をさらに強化することが望まれています。



2 どのように使われるものなの?

119番通報

出動



迅速で適切な処置が可能に!

3 ケースの中には何を入れるの?



- ① 医療情報用紙
- ② 写真(本人が確認できるもの)
- ③ 健康保険証(写)
- ④ 診察券(写)
- ⑤ その他
薬剤情報提供書(写)
お薬手帳(写)など

※②～⑤はご本人様に用意していただくものです。

必要なものを
ケースに入れて
冷蔵庫の扉の
内側に保管!

申請から
キットの
保管まで

- 「申請書」に必要事項を記入し、市役所(民生委員等)へ提出。
 - 救急医療情報キット及びシールを受け取る。
 - シールを玄関ドアの内側と冷蔵庫の扉に貼る。
 - 救急医療情報キットを自宅の冷蔵庫に保管する。
- 救急医療情報キット内の情報は随時更新し、万が一の場合に備えましょう。



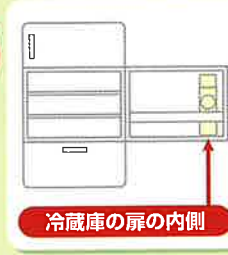
シールは救急隊員が発見しやすいよう、定められた場所に貼ってください。



シールの
貼付場所



ケースの
保管場所



救急医療情報キットのご利用にあたっては以下の点をご了承ください。

- 玄関ドアの内側にシールが貼られている場合は、本人及び同居人等の同意を得ることなく、冷蔵庫を開けて救急医療情報キットを取り出すことがあります。
- 救急医療情報キットは、救急隊が救急活動に必要と判断した場合に活用いたします。そのため、救急医療情報キットの保持者であることが分かっている場合でも、その救急活動によっては活用されない場合があります。
- 救急活動において、搬送先の医療機関を決める場合、本人の状態によっては、救急医療情報キットに記載された「かかりつけ医療機関」に搬送されない場合があります。また「救急隊への伝言」について必ずしも、その伝言を実行できるものではありません。

※詳しくは弊社までお気軽にお問い合わせ下さい。



立花容器株式会社

<http://www.spac.co.jp/>



ISO14001
E0565
本社及び本社工場
五島工場、不製工場

- 本 社 〒714-1225 岡山県小田郡矢掛町浅海385-1
TEL0866-82-3300 FAX0866-82-3401
- 東 京 支 店 〒103-0001 東京都中央区日本橋小伝馬町17-12 堀第3ビル6F
TEL03-5649-2725 FAX03-5649-2730
- 大 阪 支 店 〒564-0053 大阪府吹田市江の木町2-33 第3梓ビル6F
TEL06-6339-2238 FAX06-6368-2237
- 名 古 屋 支 店 〒460-0002 愛知県名古屋市中区丸の内2-6-7 トレンド丸の内ビル6F
TEL052-223-0361 FAX052-219-2039
- 中 四 国 支 店 〒714-1225 岡山県小田郡矢掛町浅海385-1
TEL0866-82-3502 FAX0866-82-3531
- 福 岡 支 店 〒812-0011 福岡県福岡市博多区博多駅前2-12-26 福岡Dビル6F
TEL092-473-6722 FAX092-473-6725
- ソウル支店 R/NO 809,WESTERN TOWER1,#867,JANGHANG2-DONG,
ILSAN-DONGKU,KOYANG-SHI,KYUNGGI-DO,KOREA
TEL 010-82-31-932-3655 FAX 010-82-31-932-3657